



# Soluzioni del futuro...



Partner



# NOI E I CARRELLI ELEVATORI

Dal **1987** operiamo nel settore dei carrelli elevatori collaborando con i principali produttori del settore.

Il nostro modo operativo è quello di intervenire presso il cliente, sollecitare le soluzioni tecniche per risolvere i guasti dei carrelli elevatori, aggiornare costantemente i nostri Clienti sulle ultime novità tecnologiche e legislative

Sin dall'inizio della nostra attività abbiamo anteposto la qualità dei prodotti commercializzati alla distribuzione territoriale. E i nostri Clienti ci hanno sempre premiato con la loro fiducia.

Nel **2008** abbiamo ampliato il settore dei carrelli elevatori inserendo anche le scaffalature industriali **BFTM**.

Dal **2009** si sono aggiunte le piattaforme elevatrici **BRAVI ISOL** e le macchine per la pulizia industriale **NILFISK**.

Nel 2011 **ELMA Car**, con la sua divisione commerciale **ELMA s.r.l** è diventata partner **OM-STILL**, società leader nella produzione dei carrelli elevatori.

L'officina riparazione si estende su **1000 mq** completamente attrezzati ed è dotata di impianto di verniciatura e un'area per la sostituzione di gomme PNEUMATICHE o CSE.

Il nostro team commerciale propone sempre al Cliente il carrello elevatore più adatto alla Sua necessità e presenta il piano di manutenzione migliore, tenendo sempre come riferimento ogni aggiornamento legislativo in ambito di sicurezza.

*(D. Lgs. 81/2008)*

Grazie alla collaborazione con primarie società finanziarie siamo in grado di proporre la modalità di acquisto o noleggio migliore.



Con il nostro team di tecnici gli interventi vengono pianificati all'inizio dell'anno per l'assistenza programmata e vengono effettuati su chiamata del Cliente intervenendo entro 12 ore dalla richiesta di intervento.

#### **Contattateci:**

**Tel.** 02.9096927 – 02.90978811

**Fax** 02.90969639

**E-mail** tecnico@elmacar.com



# UN CARRELLO PER OGNI ESIGENZA

Laddove si richiede assenza di rumorosità i nostri carrelli elevatori elettrici sono la soluzione ideale. I carrelli elettrici STILL sono particolarmente affidabili, resistenti

ed estremamente produttivi. Robuste e potenti batterie di trazione, di elevata capacità e lunga durata, erogano energia per un intero turno di lavoro di 8 ore.

## I TRANSPALLETS



**HP/HPT**  
Transpallet manuale  
Percorso Breve  
Fino a 2000 Kg



**EXU**  
Transpallet motorizzato  
Guida terra  
Percorso Breve  
Fino a 2200 Kg



**EXU-SF**  
Transpallet  
con pedana operatore  
Percorso Medio  
Fino a 2000 Kg



**SU-FU-X**  
Transpallet  
con operatore seduto  
Percorso Lungo  
Fino a 3300Kg

## I SOLLEVATORI



**EGV**  
Sollevatore  
con Operatore a terra  
Percorso Breve  
Fino a 2000 Kg



**EGV-S**  
Sollevatore  
con pedana operatore  
Percorso Medio  
Fino a 2000 Kg



**EXD-S**  
Sollevatore  
per doppio pallet  
Percorso Medio  
Fino a 2000Kg



**SV**  
Sollevatore  
con operatore a bordo  
Percorso lungo  
Fino a 1200 Kg

## I COMMISSIONATORI



**CX**  
Commissionatore  
Orizzontale  
Fino a 2000Kg



**CX-S**  
Commissionatore  
Orizzontale  
Fino a 1600Kg



**CX-Z**  
Commissionatore  
Orizzontale  
Fino a 3000Kg



**EK-X**  
Commissionatore  
Orizzontale  
Fino a 1200Kg

## LE MACCHINE DA MAGAZZINO



**FM-X**  
Carrello retrattile  
Operatore seduto  
Fino a 2500 Kg



**FM-SE**  
Carrello retrattile  
Super elastico  
Fino a 2000 Kg



**GX-X**  
Carrello Trilaterale  
Con operatore a bordo  
Fino a 1350 Kg



**MX-X**  
Carrello Trilaterale  
Con operatore in quota  
Fino a 1500 Kg

## I CARRELLI ELEVATORI ELETTRICI



**RX 50**  
A tre ruote  
Da 1000 Kg a 1600 Kg



**RX 20**  
A tre ruote  
Da 1500 Kg a 2000 Kg



**RX 20-P**  
A quattro ruote  
Da 1600 Kg a 2000 Kg



**RX 60**  
A quattro ruote  
Da 1600 Kg a 5000 Kg

## I CARRELLI ELEVATORI TERMICI



**RC 40**  
Idrodinamico  
Da 1600 Kg a 3000 Kg



**RX 70**  
Ibrido  
Da 1600 Kg a 2000 Kg



**RX 70**  
Ibrido  
Da 2200 Kg a 3500 Kg



**RX 70**  
Ibrido  
Da 4000 Kg a 8000 Kg

## I TRASPORTATORI



**Kanvan**  
Trasportatore  
Elettrico  
Fino a 1000 Kg



**R 08**  
Trasportatore  
Elettrico  
Fino a 2000 Kg



**R 06**  
Trasportatore  
Elettrico  
Fino a 6000 Kg



**R 07**  
Trasportatore  
Elettrico  
Fino a 25000 Kg

## I TRATTORI

# I NOSTRI SERVIZI

## CARRELLI ELEVATORI

- VENDITA NUOVO E USATO
- NOLEGGIO A BREVE E LUNGO TERMINE
- CONSULENZA LEGISLATIVA E FORMAZIONE
- ASSISTENZA ORDINARIA
- ASSISTENZA PROGRAMMATA
- ASSISTENZA BATTERIE TRAZIONE
- GESTIONE FLOTTE E MONITORAGGIO BATTERIE
- REVISIONE COMPLETA DEL VOSTRO USATO

## I VANTAGGI DEL NOLEGGIO

L'acquisto di un carrello elevatore può richiedere un grosso impegno di capitali. Con la formula di noleggio la spesa è diluita nel tempo e le vostre risorse possono essere destinate ad altri investimenti.

Con la formula del noleggio vengono eliminati tutti i costi di gestione del bene, sia quelli fissi (ammortamenti) che eventuali minusvalenze o plusvalenze in caso di cessione.

Il canone di noleggio, inoltre, è completamente deducibile ai fini di bilancio.

Il contratto di noleggio è personalizzato secondo le esigenze dell'Azienda, a partire dalla durata.

## ASSISTENZA E MANUTENZIONE

Assistenza carrelli elevatori MULTIMARCA entro 12 ore dalla chiamata in caso di GUASTO, interventi di MANUTENZIONE PROGRAMMATA eseguiti secondo le necessità del cliente e sempre nel rispetto delle normative vigenti nel settore della sicurezza sul luogo di lavoro.

## SOLUZIONI LOGISTICHE

- VENDITA SCAFFALATURE INDUSTRIALI
- PROGETTAZIONE MAGAZZINI E SOPPALCHI
- PROGETTAZIONE MAGAZZINI AUTOMATIZZATI
- VENDITA E NOLEGGIO A LUNGO TERMINE
- PIATTAFORME ELEVATRICI
- VENDITA E NOLEGGIO MACCHINE DA PULIZIA INDUSTRIALI

Il canone di noleggio è comprensivo della quota di manutenzione. In questo modo si riducono al minimo eventuali costi di fermo macchina per ottenere una maggiore produttività.

Nella manutenzione sono inclusi eventuali adeguamenti a nuovi obblighi di legge in materia di sicurezza.

Inoltre in caso di fermo macchina è prevista una macchina sostitutiva per ridurre al minimo il fermo macchina.

Non da ultimo, grazie al noleggio potranno essere affrontati eventuali picchi di produzione!

Assistenza Batterie di trazione e caricabatterie.

Controllo continuo del vostro parco macchine e del vostro parco batterie con verifica dello stato di rendimento degli accumulatori.

## REVISIONE COMPLETA DEL VOSTRO USATO

È la completa rigenerazione che possiamo eseguire al vostro carrello elevatore usato, sia per quanto riguarda la parte funzionale elettrica e meccanica sia per quanto riguarda l'aspetto esteriore.

Grazie all'impianto di verniciatura interno possiamo eseguire lavori di riverniciatura e di ricostruzione della carrozzeria riportando a nuova vita il vostro usato.

RX 50-15 13.800 h di lavoro - Completamente revisionato



EK 12 OPTISPEED 7.200 h di lavoro - Completamente revisionato



# FORMAZIONE E CONSULENZA

Sempre più spesso gli incidenti nelle Aziende sono causati da comportamenti errati nell'uso dei carrelli elevatori da parte degli operatori.

E sempre più spesso tali incidenti si rivelano gravi soprattutto per le persone coinvolte, anche passivamente.

Per questo motivo, il D.Lgs. 81/08 dichiara che "il personale incaricato all'uso delle attrezzature da lavoro che richiedono competenze e responsabilità particolari deve avere addestramento e formazione adeguati".

Il corso che proponiamo ha come contenuto:

"Contenuti generali della prevenzione; norme di legge in tema di sicurezza del lavoro inerenti i mezzi di sollevamento e di trasporto; modalità di utilizzo dei mezzi; norme inerenti gli ambienti di lavoro; comportamento del personale adibito all'utilizzo dei mezzi; presidi antinfortunistici e mezzi di protezione; rischio di esplosione ad atmosfere esplosive; verifica dell'apprendimento"

A seguire prova pratica obbligatoria per tutti i partecipanti.

Per la guida del carrello elevatore è obbligatorio che l'addetto sia in possesso della patente di guida di tipo B (autovetture) e, di conseguenza, che abbia 18 anni.

Durante il corso vengono rilasciate dispense per ogni argomento trattato e al suo termine verrà rilasciato attestato di frequenza valido ai fini del D.L. 81/08

La nostra società si propone di soddisfare le esigenze della clientela connesse agli adempimenti legislativi ed al loro continuo aggiornamento, uno degli ultimi, il decreto 20 del 24.01.2011, inerenti l'obbligo per le Aziende che utilizzano carrelli elevatori elettrici di dotarsi di prodotti in grado di neutralizzare l'acido delle batterie.

Il continuo aggiornamento del nostro personale ci permette di tenere continuamente aggiornati i nostri clienti su tutte le novità legislative e i conseguenti obblighi di legge.



# LA NOSTRA PRODUZIONE

## SOLLEVATORI MANUALI GP300/GP500

### CARATTERISTICHE PRINCIPALI

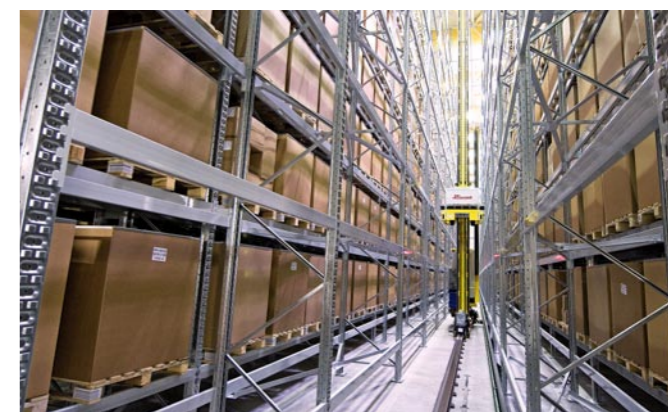
- Sollevamento fino a 2500 mm
- Freni di stazionamento sulle ruote posteriori (direttiva macchine 2006)
- Portata fino a 500 Kg
- Possibilità applicazione piastra sopra le forche
- Certificazione CE e relativi manuali
- Macchine prodotte interamente nel nostro stabilimento di Trezzano Rosa (MI). Non si tratta di prodotto di importazione.
- Possibilità di completa personalizzazione della struttura di sollevamento: Sollevamento fusti, bobine, ganci estensibili, piani di lavoro, rulliere ecc...



## SCAFFALATURE

Grazie alla collaborazione con **BFTM**, Azienda italiana leader nella costruzione di scaffalature e soppalchi, noi di **ELMA Car** siamo in grado di stendere un progetto per la costruzione o l'ampliamento del vostro magazzino, suggerendo la scaffalatura idonea e provvedendo alla sua installazione. L'esperienza acquisita ci permette di proporre, laddove necessario, magazzini automatici o assistiti da traslo elevatori.

Scaffalature e soppalchi è realizzati ad "hoc" secondo le particolarità del locale dove andrà installato. Ogni progetto è personalizzato e trasforma, moltiplica, arreda ogni superficie. Lo studio e l'esperienza tecnica della progettazione ha dato vita a strutture sicure, adattabili ad ogni realtà, sono l'ideale per chi dispone di spazi e ne vuole sfruttare il maggior volume possibile.



# PIATTAFORME ELEVATRICI

Grazie alla collaborazione con **BRAVI ISOL**, Azienda italiana leader nella costruzione di piattaforme elevatrici, noi di **ELMA Car** siamo in grado di offrire al Cliente piattaforme elevatrici con capacità di sollevamento fino a 10 mt.



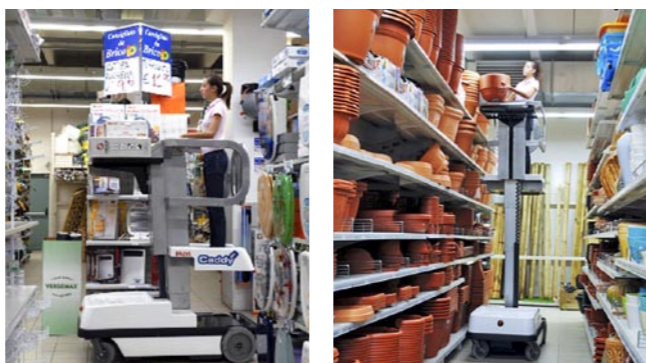
Le caratteristiche principali di queste apparecchiature sono:

- qualità e sicurezza dei componenti
- manovrabilità e stabilità
- facilità di trasporto
- facilità di manutenzione

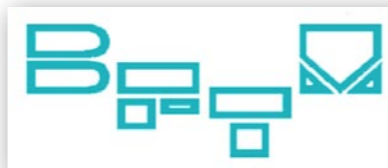


Le piattaforme **LUI S.I. 400/900/SLIM** sono state realizzate per utilizzatori che devono arrivare ad altezze di lavoro fino a 10 mt, quali imbianchini, elettricisti, idraulici, installatori di controsoffitti, manutenzioni industriali.

**Taddy**, l'ideale per prestazioni di alto livello in ogni settore! Adatto nell'industria, nella distribuzione, nel commercio al dettaglio e in ogni luogo dove sia essenziale un picking di medio livello ad alta velocità.



# I NOSTRI MARCHI

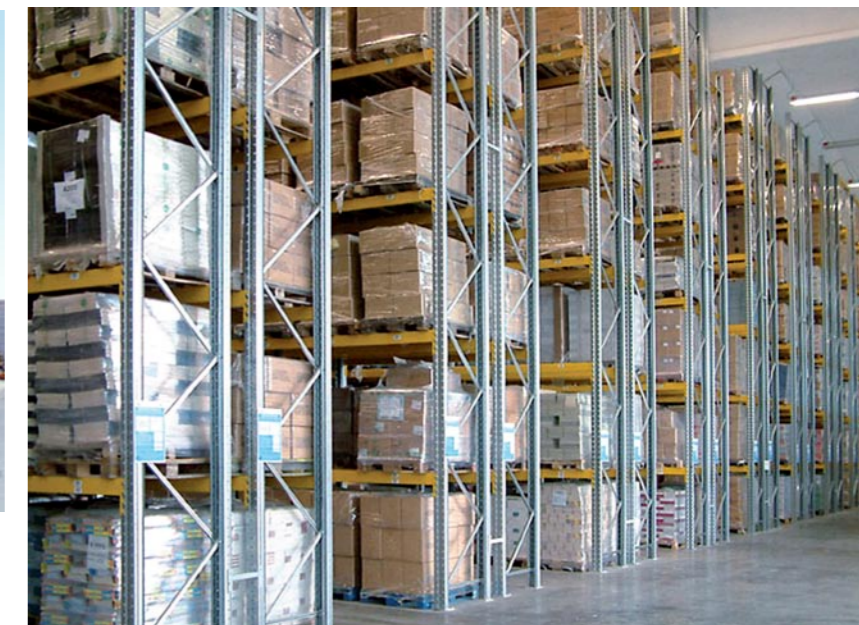


# MACCHINE PULIZIA INDUSTRIALE

Migliorare la qualità produttiva e di servizio, sostenere l'efficienza del personale, preservare gli impianti, sono esigenze fondamentali sia per le industrie sia per i centri logistici o le strutture pubbliche. E oggi è sempre più evidente che la pulizia, la vivibilità e l'igiene ambientali sono fattori determinanti per raggiungere questi obiettivi. Molte aziende



possono offrirVi macchine o prodotti. Noi di **ELMA Car** proponiamo qualcosa in più: un approccio manageriale alla pulizia e alla qualità ambientale come fattori competitivi.





**ELMA** s.r.l.

Via 1 maggio, 27  
20060 TREZZANO ROSA (MI)  
Tel. 02.90969527 - 02.90981188

Fax 02.90969639

info@elmacar.com

[www.elmacar.com](http://www.elmacar.com)

Partner



**STILL**